



Manual de

TARJETAS

1. Con las Tarjetas Sodexo puedes comprar:

Alimentos crudos

carnes, vegetales, conservas, condimentos, bebidas no-alcohólicas, etc. en supermercados, bodegas, mercados de abastos, entre otros.



Alimentos preparados

menús, almuerzos, desayunos, cenas, etc. en restaurantes, cafeterías, concesionarios, entre otros.



Multi productos

Librerías, calzado, vestuario, jugueterías, etc.



* Puedo comprar cualquier producto ofertado en todos los establecimientos afiliados a la red de Visa y Master Card.

2. Vencimiento de las Tarjetas



La fecha de vencimiento se encuentra impresa en tu tarjeta

3. Identificación de establecimientos que aceptan Tarjetas



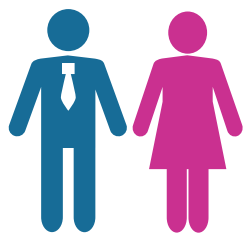
Cada local está identificado con nuestro logo. Para conocer la relación de locales afiliados, haga clic en la pestaña COMERCIOS.

4. En caso pierda su Tarjeta



- ▶ En caso de pérdida o robo deberás llamar al número 513-2810 inmediatamente.

5. ¿Quiénes, además de usted, pueden utilizar su Tarjeta?



- ▶ El titular de la tarjeta podrá incluir en su tarjeta el nombre de una segunda persona facultada para utilizarla.

6. Sobre el saldo de mi Tarjeta



El saldo de la tarjeta aparecerá en el voucher al momento de hacer una compra.



Ingresando a: www.sodexomotivacion.com.pe



Llamando al centro de atención: **513-2810**
de lunes a viernes de **9.00 am a 6.00 pm**